



**Gamme
Workwear**



TAILLES ET COULEURS

Modèles			M	L	XL	XXL
Marine	Gris	NAVY	8NAVWM	8NAVWL	8NAVWXL	8NAVWXXL
Gencod			3435248001002	3435248001019	3435248001026	3435248001033
Gris	Orange	PADDOCK	8PADWM	8PADWL	8PADWXL	8PADWXXL
Gencod			3435248002007	3435248002016	3435248002023	3435248002030
Vert	Marine	GARDENER	8GARWM	8GARWL	8GARWXL	8GARWXXL
Gencod			3435248003006	3435248003013	3435248003020	3435248003037

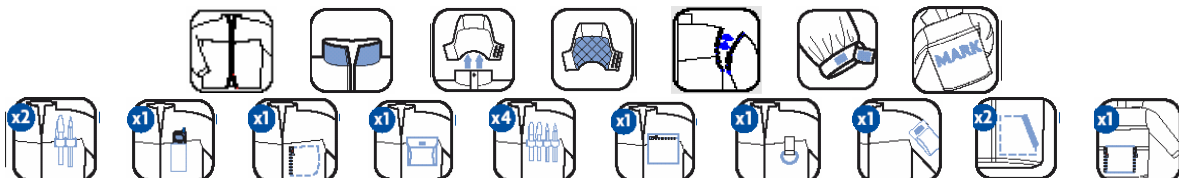
DESCRIPTIF GENERAL ET MATIERES

- Matière extérieure : 60% coton / 40 % polyester 245 g/m²
- Doublure : matelassée 100% coton
- Col droit avec capuche intégrée
- Fermeture : glissière jusqu'en haut du col
- Capuche : matelassée, amovible, attachée à glissière, fermeture par bande agrippante
- Manches : amovibles, serrage par bande agrippante

Poches :

- 2 poches haut gauche range stylos
- 1 poche haut gauche téléphone
- 1 poche haut gauche fermeture à glissière verticale
- 1 poche haut droit à soufflet et à rabat bande agrippante avec 4 range stylos
- 1 attache clef au-dessus poche droite fermeture à glissière horizontale
- 2 poches bas plaquées repose-mains
- 1 poche bas dos large avec 2 fermetures à glissière verticale

INSTRUCTIONS DE LAVAGE :



AVANTAGES SPECIFIQUES

- **Isolant thermique**
- **Capuche doublée et amovible**
- **Manches amovibles**
- **Fermeture jusqu'en haut du col**
- **Poignets kimono serrage agrippant**

PRINCIPAUX DOMAINES D'UTILISATION

- Temps **frais**
- Temps de **vent**

CONDITIONNEMENT

- **Emballage individuel**
- Carton de **10 pièces**

NORMALISATION

Cet ensemble est conforme au modèle de l'équipement de protection individuelle ayant fait l'objet de

L'attestation de conformité BP 60023541 0001

Délivrée par **TÜV (organisme n° 0197)**



Ce modèle est **conforme à**
la norme EN 14058:2004